

1.1 Das Quartier

Das Quartier Borgsdorf befindet sich im Norden des gleichnamigen Stadtteils. Der Fokus liegt auf dem Areal rund um den Bahnhofplatz / Fürstenauer Platz und die Bahnhofstraße sowie den Grundschulkomplex. Das Quartier umfasst Wohngebäude sowie diverse Einzelhandelsbetriebe, einen Sport- und Grundschulcampus mit Hort, einen Kindergarten und zwei Sporthallen.

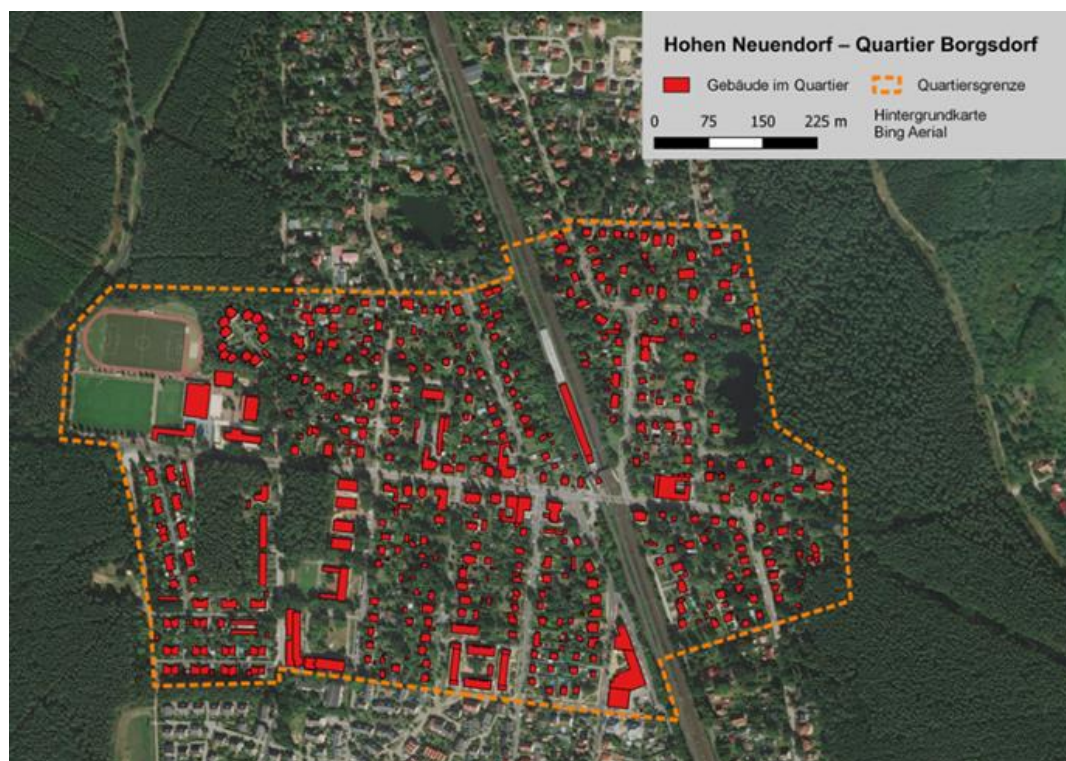


Abbildung: Quartier Borgsdorf, Quartiersfläche rd. 55 ha

Liste der Straßennamen

Albrechtstraße	Fasanenweg	Margerenstraße
An der Nordbahn	Ferdinandstraße	Nelkenstraße
Bahnhofstraße	Feuerdornweg	Nimrodsteig
Berliner Straße	Friedensallee	Sanddornweg
Blumenstraße	Friedrichstraße	Schlehdornweg
Breitscheidstraße	Fuchsallee	Seepromenade
Clara-Zetkin-Straße	Georgstraße	Sperberstraße
Dianaallee	Hirschallee	Unter den Eichen
Dornbuschweg	Hubertusallee	Waidmannsweg